

New Paradigm for 21st Century Education - Leader

นำเสนอโดย

นายเอกชาติ สุขเสน

นายวุฒิชัย วรครบุรี

นายเรืองยศ แวดล้อม

นายอนุศาสตร์ สอนศิลปพงศ์

นักศึกษาปริญญาเอก สาขาวิชาการบริหารการศึกษา รุ่นที่ 1 ปีการศึกษา 2556

มหาวิทยาลัยมหามกุฏราชวิทยาลัย วิทยาเขตอีสาน จังหวัดขอนแก่น

โมเดลภาวะผู้นำทางการศึกษา

The Educational Leadership Model - ELM



โมเดลภาวะผู้นำทางการศึกษา

The Educational Leadership Model - ELM



คุณภาพ

Qualities

ความรู้

Knowledge

ทักษะ

Skill

คุณภาพ

Qualities

ความรู้

Knowledge

ทักษะ

Skill



hip

ความสัมพันธ์
RELATIONSHIPS



พื้นที่การปฏิบัติ
(Areas of practice)

กิจกรรมผู้นำ
(Leadership activities)

คุณภาพของภาวะผู้นำที่มี
ประสิทธิผล
(Qualities of Effective leadership)



ความสัมพันธ์ (Relationship)

ความสัมพันธ์
ในแวนอน



ความสัมพันธ์
ในแนวตั้ง

ความสัมพันธ์
ในโรงเรียน

ความไว้วางใจ
Trust

ความสัมพันธ์
นอกโรงเรียน

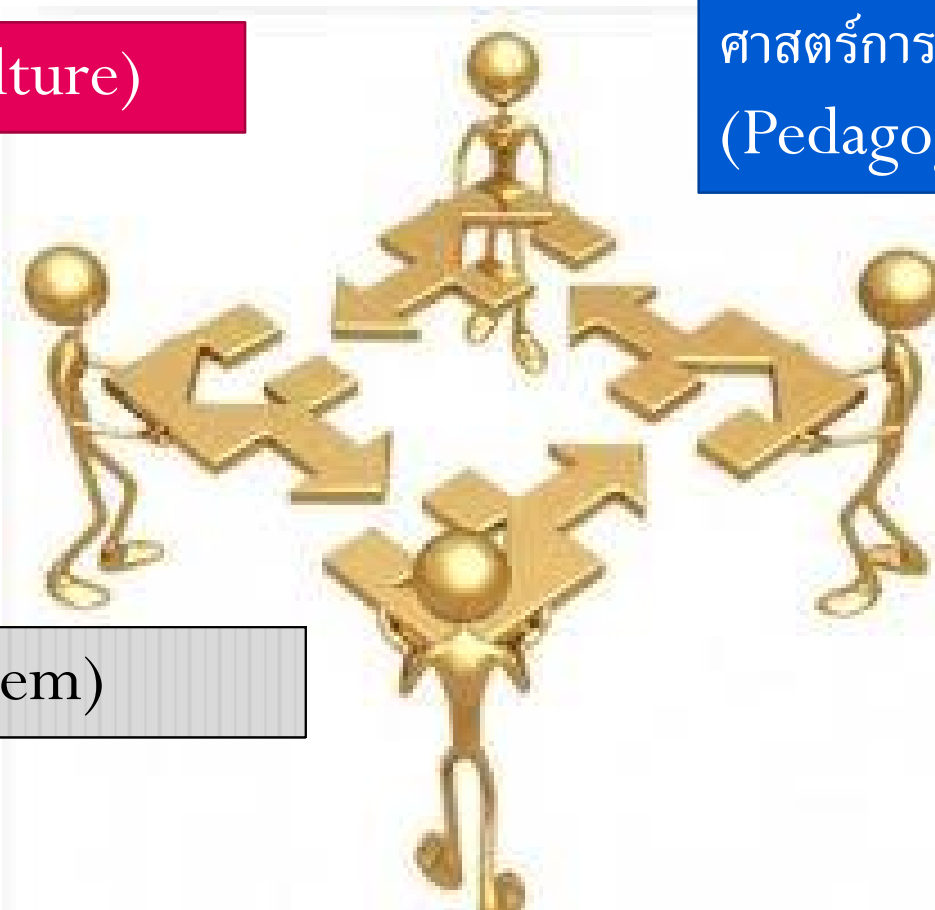


พื้นที่การปฏิบัติ (Areas of practice)

วัฒนธรรม (Culture)



ศาสตร์การสอน
(Pedagogy)



ระบบ (System)

ความเป็นหุ้นส่วนและเครือข่าย
(Partnership and Networks)

กิจกรรมผู้นำ
(Leadership activities)

นำการเปลี่ยนแปลง (Leading change)



- นำแก้ไขปัญหา (Problem-solving)
- แบบมีส่วนร่วม (Participation approach)
- แบบยึดสถานการณ์ (Evidence-based approach)





德不孤，必有邻 (论语·里仁)

“
ผู้ที่มีคุณธรรม
จะไม่โดดเดี่ยว
จะต้องมีผู้คน
แบบเดียวกันสนับสนุน

”

[คำคมขงจื้อ]

คุณภาพของภาวะผู้นำที่มีประสิทธิผล (Qualities of Effective leadership)

Manaakitanga (leading with moral purpose) (นำโดยมีคุณธรรม)

Pono (Having self-belief)
เชื่อมั่นในตนเอง




Ako (Being a learner) เป็นผู้เรียนรู้



Āwhinatanga
(Guiding and supporting)
เป็นผู้นำทางและ
สนับสนุน



ภาวะผู้นำหรือความเป็นผู้นำ (leadership)

 Maahala.com
www.maahala.com

Template is Design by Designza.com

The ability to sell
management
(Management) by
promising to work
to finish in time
time



โดย นายวุฒิชัย วรรณบุรี

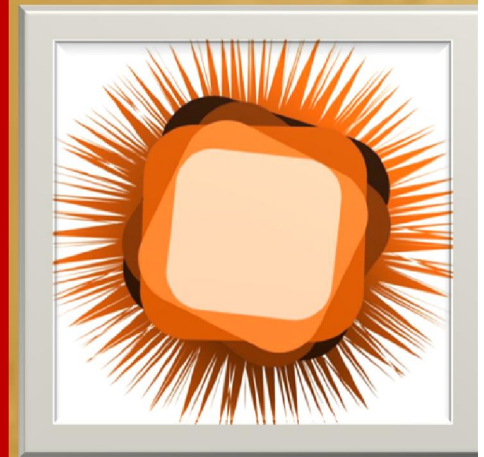
ภาวะผู้นำหรือความเป็นผู้นำ (leadership)



ดร. วิโรจน์ สารรัตน์

ภาวะผู้นำหรือความเป็นผู้นำ (leadership)

เป็นกระบวนการที่ผู้บริหารจะให้มีอิทธิพลต่อพฤติกรรมของผู้อื่น มีจุดมุ่งหมายเพื่อให้การปฏิบัติงานบรรลุจุดหมายขององค์การ จากนิยามดังกล่าว มีคำถามว่าผู้บริหารจะทำให้ตนมีอิทธิพลต่อพฤติกรรมของคนอื่นได้อย่างไร คำตอบก็คือ อำนาจ (power) (Bartol & others 1998)



อำนาจนี้มีที่มาจากหลายแหล่งด้วยกัน แต่โดยทั่วไปมีมาจาก 6 แหล่งที่สำคัญดังนี้ คือ (French & Raven 1959 อ้างใน Bartol & others)

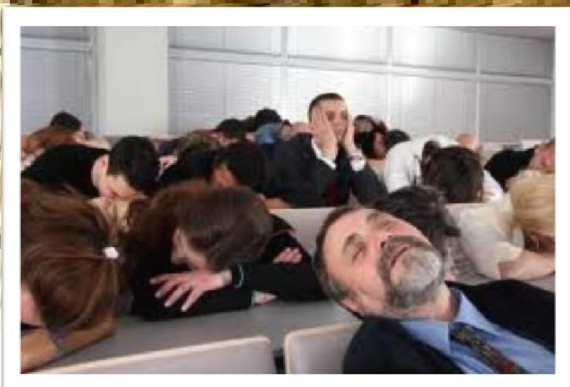
- 1) อำนาจตามกฎหมาย (legitimate power)
- 2) อำนาจในการให้รางวัล (reward power)
- 3) อำนาจในการลงโทษ (coercive power)
- 4) อำนาจในความเป็นผู้เชี่ยวชาญ (expert power)
- 5) อำนาจในการมีข้อมูลสารสนเทศ (information power)
- 6) อำนาจเชิงอ้างอิง (referent power)



อ้างอิง : วิโรจน์ สารรัตน์. 2546. ทಾವะพูนำ : หลักการ ทฤษฎีและประเด็นพิจารณาในบริบททางวัฒนธรรมสังคมและองค์กรไทย. [Online]./Available: URL:
<http://ednet.kku.ac.th/~ed128/ad06/article6.html>

ภาวะผู้นำสถานศึกษาในศตวรรษที่ 21

ภาวะผู้นำสถานศึกษาในศตวรรษที่ผ่านมา เป็นบุคคลที่ถูกคาดหวังให้ปฏิบัติงานตามคำสั่งของหน่วยงานระดับจังหวัดหรือระดับแผนกงาน เกี่ยวกับบุคลากร การจัดซื้อจัดจ้าง การงบประมาณ การจัดทำแผนและสนามเด็กเล่นที่ปลอดภัย ความสัมพันธ์กับสาธารณะและอื่น ๆ ที่จะทำให้การบริหารสถานศึกษาเป็นไปอย่างราบรื่น รวมทั้งบทบาทสำคัญในการพัฒนาการสอนและการเรียนรู้ (หนังสือ กระบวนทัศน์ใหม่ทางการศึกษา กรณีที่ศนะต่อการศึกษาศตวรรษที่ 21, 2556 รศ.ดร.วิโรจน์ สารรัตนะ)



ภาวะผู้นำสถานศึกษาในศตวรรษที่ 21

ภาวะผู้นำสถานศึกษา(School Leadership) หมายถึง บุคคลต้องมีความเข้าใจในเนื้อหาเชิงวิชาการ การประเมินผล และเทคนิคการสอน มีการทำงานเพื่อเสริมสร้างทักษะร่วมกับครู การรวบรวม วิเคราะห์ และการใช้ข้อมูลเพื่อประกอบการตัดสินใจ ผู้นำถูกคาดหวังให้ทำงานร่วมกับครู นักเรียน ผู้ปกครอง สมาชิกในชุมชน และหน่วยงานต่างๆ เพื่อให้มีความมั่นใจได้ว่าความต้องการในการเรียนรู้ของนักเรียนทุกคนได้รับการตอบสนอง (หนังสือกระบวนทัศน์ใหม่ทางการศึกษา กรณีศึกษาต่อการศึกษาศตวรรษที่ 21 , 2556 รศ.ดร.วิโรจน์ สารรัตนะ)

แต่ก็มีได้หมายความว่า ผู้บริหารต้องปลีกตัวจากความรับผิดชอบนี้ออกไป แต่กลับต้องสนับสนุนให้มีความรับผิดชอบร่วมในการระบุปัญหา การสร้างทางเลือก และการนำไปปฏิบัติ

ทัศนคติ 10 ประการสำหรับผู้นำในศตวรรษที่ 21

โดย นายเรืองยศ แวดล้อม

Victor(n.d.) กล่าวถึงลักษณะ 10 ประการสำหรับผู้นำในศตวรรษที่ 21 ว่าศตวรรษที่ 21 ต้องการภาวะผู้นำแบบร่วมมือ (corporate leadership) มากกว่าแบบใช้อำนาจหรือการบังคับ ผู้นำจะต้องให้การศึกษาและสร้างแรงบันดาลใจให้กับผู้ตามและเนื่องจากการเปลี่ยนแปลงอย่างรวดเร็วทางเทคโนโลยี และการสื่อสาร ผู้นำในปัจจุบันและอนาคตจะต้องพัฒนาทัศนคติใหม่ ๆ ให้เกิดขึ้น ดังนี้ด้วย

1. ทันสมัย(modernization)-มองอนาคตอย่างมีวิสัยทัศน์
2. มีสัมพันธภาพ(relationships)-สร้างมิตรภาพที่เข้มแข็งและยั่งยืน
3. ปรับตัว(adaptability)- ตอบสนองความไม่แน่นอนได้อย่างรวดเร็ว
4. มุ่งมั่น(assertiveness)-เข้าใจความขัดแย้ง จัดการด้วยสมอง
5. สร้างแรงบันดาลใจ(inspiration)-ไม่บังคับแค่จูงใจสร้างแรงบันดาลใจ

6.ทะเยอทะยาน(**aspiration**)-มุ่งสร้างความสำเร็จ

7.โปร่งใส(**transparency**)-สร้างความไว้วางใจให้
เกิดขึ้น

8.เป็นพี่เลี้ยง(**mentoring**)-เป็นพี่เลี้ยงมากกว่า
เป็นผู้สอน

9.ซื่อสัตย์ จริงใจ(**honesty**)-ไม่โกหกหลอกลวง

10.มีพันธะรับผิดชอบ(**accountability**)-
คำนึงถึงคำมั่นสัญญา คำนึงถึงความสำเร็จหรือ
ล้มเหลว ปรับทิศทางหากไม่ถูกต้องหรือไม่บรรลุผล

ทักษะเพื่อความสำเร็จของ

ผู้นำสถานศึกษา
ในศตวรรษที่ 21



อนุศาสตร์ สอนศิลป์พงศ์

นักศึกษาปริญญาเอก สาขาบริหารการศึกษา
รหัสนักศึกษา 5630440532014



“Crawford” ทักษะเพื่อความสำเร็จ

1. ความคาดหวังสูง

“HIGH EXPECTATIONS”





2.ให้ความสำคัญกับ จุดมุ่งหมายพื้นฐาน (A FOCUS ON THE FUNDAMENTALS)



3.ความสามารถพิเศษ ในการแก้ปัญหาแบบ ร่วมมือ



4. มีจิตมุ่งสร้างสรรค์
ให้ความสำคัญกับ
เทคโนโลยี

5. ความสามารถในการ
แปลความข้อมูล



6.การบริหารเวลาและความใส่ใจ



องค์กรที่ประสบความสำเร็จในศตวรรษ 21

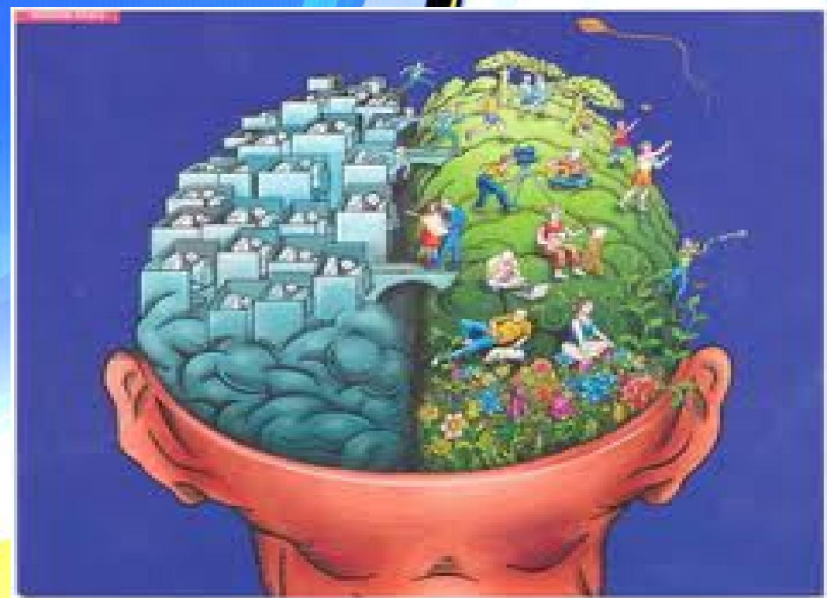
รศ.นงลักษณ์ สุทธิวัฒน์พันธ์

- ❖ มีความรู้สึกว่าเร่งด่วนตลอดเวลา
- ❖ ทำงานเป็นทีม



❖ คนที่สามารถสร้างสรรค์และสื่อสาร
วิสัยทัศน์

❖ ให้อำนาจออกไปอย่างกว้างขวาง



❖ วิธีการจัดการที่มอบหมาย
เพื่อผลการปฏิบัติงานระยะสั้น
ที่เป็นเลิศ

❖ ไม่พึ่งพาอาศัยภายในที่ไม่จำเป็น

❖ มีวัฒนธรรมองค์กรพร้อมที่ปรับตัว



ชมวีดีโอ



Leadership

Each of us can serve as a leader. And one leader creates another and another, ad infinitum, just as one candle's flame light another and another, until the once-impenetrable darkness has turned to brilliant light.

http://www.youtube.com/watch?list=PL675C51C7C0F94F1A&feature=player_detailpage&v=Dis2rTPLIdc

http://www.youtube.com/watch?v=1KknELIA9_o

<http://www.youtube.com/watch?v=tuGMrqRyCpM>



๑
สวัสดี